

# Elektronický fotoelektrický detektor kouře s integrovanou baterií - typ F9

Návod k použití

## Úvod

Děkujeme za zakoupení detektoru kouře F9.

Tato moderní verze certifikovaného požárního hlásiče nové generace s desetiletou životností zajistí nepřetržitý dohled nad Vaším bezpečím, nemusíte myslet na výměnu baterií.

Hlásič je osazen sofistikovaným čipem americké společnosti Microchip, který umožňuje výrobu hlásiče s minimem dalších komponent. Výsledkem je tak velmi spolehlivý produkt minimálních rozměrů.

V detektoru je vložena lithiová baterie Varta s životností 10let, není tedy třeba měnit baterie jako v základních typech hlásičů.

Kompaktní autonomní přístroj s vestavěnou poplašnou sirénou, který spustí poplach v případě požáru. Fotoelektrický (optický) detektor reaguje na viditelné zplodiny-kouř, které vznikají při hoření, nereaguje na plyny nebo prudké zvýšení teploty.

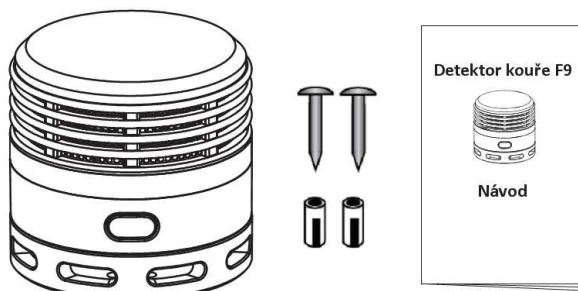
Požární hlásič je určen pro použití v domácnosti nebo v kancelářských prostorech, není určen pro použití v karavanech a jiných mobilních domech, rovněž není vhodný pro použití v prašných nebo průmyslových prostorách.

## Základní vlastnosti:

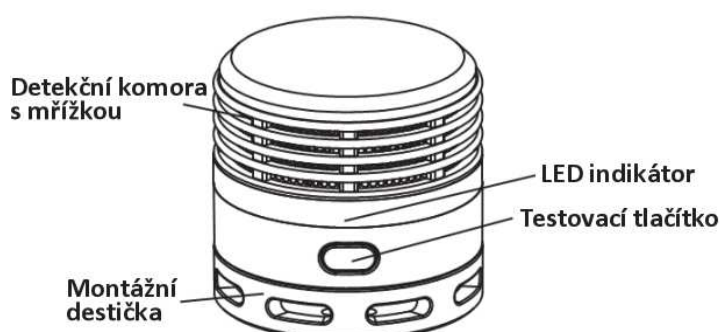
- optická detekce kouře
- mikroprocesor Microchip Made in USA
- integrovaná baterie Varta s životností 10let
- mřížka detekční komory zabraňující vniknutí hmyzu
- certifikace EN14604
- optická a akustická indikace poplachu, funkce Hush pro utišení poplachu
- testovací tlačítko

## Obsah balení

- Detektor
- Montážní materiál (šroubky+hmoždinky)
- Návod k použití



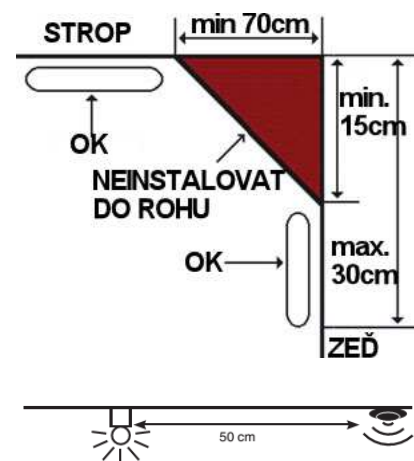
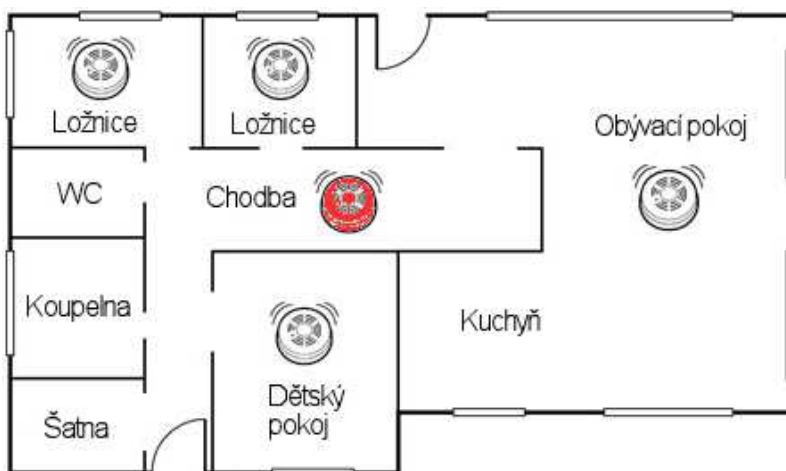
## Popis:



## Umístění, montáž, zapnutí:

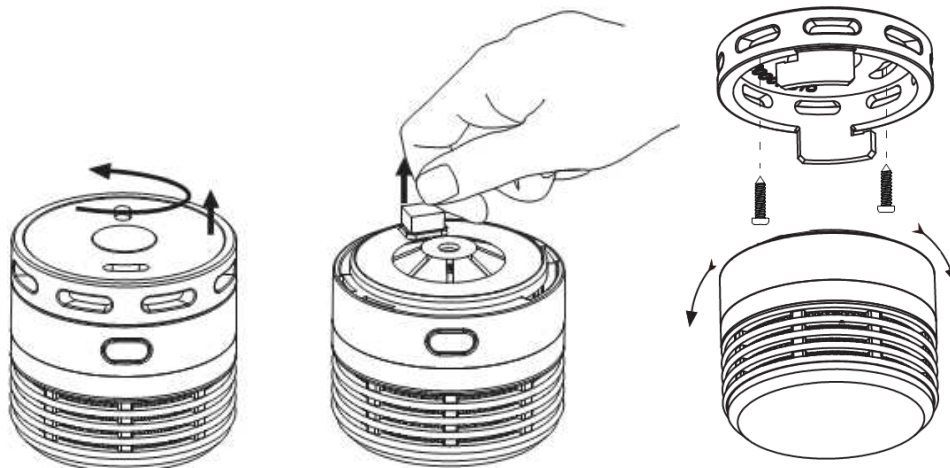
### Umístění

- Detektor doporučujeme montovat na strop místnosti, ideálně na střed stropu, nejméně 70cm od stěny (neinstalovat do rohu, kde je zpravidla omezená cirkulace vzduchu).
  - Při instalaci na stěnu montujte hlásič ve vzdálenosti 15-30cm od stropu
  - Hlásič instalujte ve vzdálenosti min. 50cm od svítidel
  - Při výši stropu <6m je hlídána plocha do 40m<sup>2</sup>, při výši stropu 6-12m je hlídána plocha max. 60m<sup>2</sup>
  - Pro minimální ochranu instalujte hlásič do společné prostory (chodba) každého podlaží
  - pro optimální ochranu do každé místnosti, kde se zdržujete nebo kde může dojít k požáru
- Rozmístění hlásičů v objektu případně konzultujte s požárním technikem



### Montáž, zapnutí:

- Pootočením krytu proti směru hodinových ručiček sejměte detektor z montážní desky
- Montážní desku přišroubujte na místo montáže
- Sejměte magnet z těla detektoru – odstraněním se sepne zapínací kontakt v detektoru – detektor je připraven k použití
- Nasadte detektor na montážní desku a pootočením po směru hodinových ručiček detektor zajistěte.
- Po montáži proveďte test přístroje
- Pokud nebudete hlásič používat a chcete detektor vypnout, vložte magnet zpět na určené místo na detektoru, detektor se vypne.



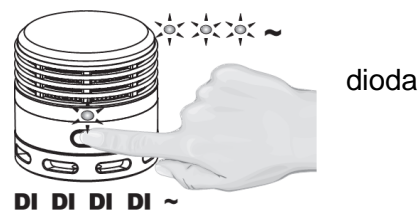
**Pozn.** Detektor je napájen integrovanou lithiovou baterií, tato baterie napájí za běžného provozu přístroje po celou dobu životnosti, baterie není vyměnitelná.

## Test požárního hlásiče:

Pro zajištění řádné funkce je nutno provádět pravidelný test hlásiče, doporučujeme cca 1x týdně.

### Použitím testovacího tlačítka

Stiskněte a přidržte testovací tlačítko na detektoru, rozblíká se LED na přístroji a rozezná se přerušovaný tón sirény.



### Použití testovacího spreje

Cca 2x ročně doporučujeme provést test hlásiče testovacím aerosolovým sprejem. Pro testování postupujte podle návodu ke spreji, k aktivaci hlásiče by zpravidla mělo stačit cca šest krátkých fouknutích sprejem v intervalu 10s. Pokud do 90s nedojde k aktivaci alarmu, vyčistěte přístroj.

### Pozn.:

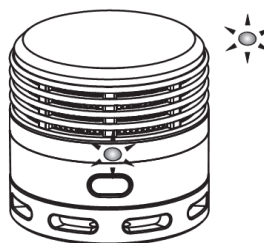
Testování neprovádějte otevřeným ohněm, může dojít k poškození přístroje

Při testování nepřibližujte hlavu k hlásiči, hlásič je osazen sirénou, která může způsobit poškození sluchu

## Provozní stavy hlásiče

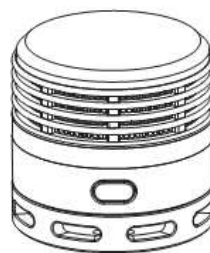
### **Klidový stav**

Správná funkce přístroje je signalizována krátkými záblesky indikační LED diody každých cca 344 sekund.



### **Indikace slabé baterie**

Nízké napětí baterie přístroj indikuje pípnutím každých cca 43 sekund.

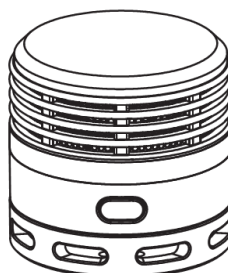


DI

### **Chybový stav**

Přístroj je vybaven inteligentním diagnostickým systémem pro kontrolu funkce.

V případě, že je detekována nekorektní funkce nebo se blíží konec životnosti detektoru, indikuje přístroj tuto chybu trojitým pípnutím každých cca 43s.



DI DI DI

## Dočasná deaktivace detektoru, pozastavení poplachu (Hush)

Pokud v prostoru detektoru dojde k řízenému zakouření, lze dočasně deaktivovat detektor tak, aby nedošlo ke spuštění alarmu. Rovněž v případě aktivovaného alarmu lze dočasně vyřadit sirénu.

Maximální doba pozastavení poplachu je 9 minut.

- Stiskněte krátce tlačítko Test/Hush, pokud byla aktivována siréna, siréna se vypne
- LED dioda problikne 1x za cca 10s, přístroj je v režimu pozastaveného poplachu.
- Po cca 9 minutách detektor automaticky ukončí režim „Hush“ a přejde do klidového stavu
- Pro předčasné ukončení režimu „Hush“ stiskněte a přidržte tlačítko, dokud detektor nepípne. Poté tlačítko uvolněte, detektor přejde do klidového stavu.

## Údržba, čištění

- Před čištěním sejměte hlásič z montážní desky. Čištění provádějte navlhčeným měkkým hadříkem, nepoužívejte abrazivní nebo chemické čisticí prostředky.
- Prach z mřížky hlásiče můžete odstranit vysavačem
- Požární hlásič pro čištění nerozebírejte.
- **Při malování požární hlásič sejměte z montážní desky, hlásič nesmí být natřen barvou.**

## Technické údaje:

Typ detektoru:	autonomní hlásič kouře s optickou detekcí
Použití:	obytné a administrativní prostory
Napájení:	3V lithiová baterie
Životnost:	10let (životnost se snižuje častou aktivací alarmu)
Akustický signál:	85dB (3m)
Provozní teplota:	0 až +50 °C
Provozní vlhkost:	10%-90% RH (nekondenzující)
Hlídaná plocha:	max. 60m <sup>2</sup>
Krytí:	Pouze vnitřní prostředí
Certifikace:	EN14604:2005+AC1:2008 (BSI Laboratory)

## Záruka a servis:

Pro urychlení reklamace můžete zaslat zboží s jednoduchým popisem závady přímo na adresu servisu. Reklamaci okamžitě vyřídíme. K reklamaci prosím přiložte nákupní doklad.. Pokud jste reklamovaný kus sami násilím rozebírali, nemůžeme bohužel reklamaci uznat. Na toto zboží poskytujeme plnou záruku v délce 24 měsíců.

## Likvidace elektroodpadu

Vysloužilé elektrozařízení a baterie nevyhazujte spolu s ostatním domovním odpadem. Odevzdejte je na sběrných místech k tomu určených.



**RoHS**

EN14604: 2005 + AC1: 2008



## Adresa:

Hütermann - záruční a pozáruční servis  
Úhlová 796, 148 00, Praha 4  
Tel. 24491 3311, [www.hutermann.cz](http://www.hutermann.cz)