

SPECIFIKACE VÝROBKU

Obsah

1	Obsah	2
2	Popis produktu.....	2
2.1	Název produktu.....	2
2.2	Model NO	2
2.3	Rozměr	2
2.4	Montážní otvor	2
2.5	Hmotnost	2
2.6	Nosnost	2
2.7	Reflexní pruhy	2
2.8	Záruční doba	2
2.9	Rozsah teploty	2
2.10	Materiál	2
2.11	Fyzikální vlastnosti.....	2
3	Pokyny k instalaci	3
4	Výkres	4

SPECIFIKACE VÝROBKU

1 Rozsah

Tato specifikace zahrnuje podrobné informace o produktu uvedeném níže:

2 Popis produktu

2.1 Název produktu: Flexibilní sloupek s reflexními pruhy

2.2 Model: DH-FP-75

2.3 Rozměry: Sloupek – výška 75 cm, Ø 8 cm

Základna – výška 5 cm, Ø 20 cm

2.4 Montážní otvor: 3x Ø 12 mm

2.5 Hmotnost: 1,2 kg

2.6 Nosnost: 20 tun kamion

2.7 Reflexní pruhy: 3x reflexní páska s vysokou reflexí, šířka 5 cm

2.8 Záruční doba: 2 roky na sloupek, 1 rok na pásku

2.9 Rozsah teploty: -55°C až +55°C

2.10 Materiál: vstřikované 100% TPU

2.11 Fyzikální vlastnosti:

Pevnost v tahu: 40,0 MPA Průtažnost při přetržení: 1400%

Tvrdość: 95A Pružnost při nárazu: 65%

Odolnost proti oděru: 0,12 cm³/1,61 km



Údržba

Flexibilní sloupek vyžaduje minimální údržbu. Pravidelně kontrolujte šrouby a v případě potřeby je dotáhněte.

SPECIFIKACE VÝROBKU

Pokyny k instalaci

3 Pokyny k instalaci

Krok 1

Určete umístění flexibilních sloupků, vyčistěte povrch od nečistot a prachu.

Krok 2



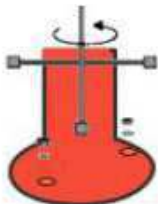
Vyvrtejte otvory o průměru 12 mm do povrchu přes existující otvory v rozestavených sloupích. Otvory by měly mít hloubku 120 - 140 mm, aby bylo možné vložit hmoždinky.

Krok 3

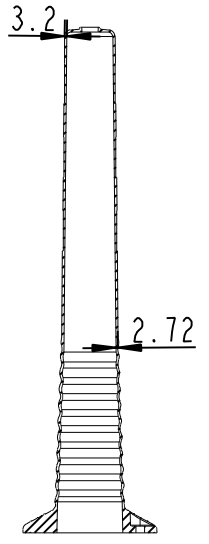
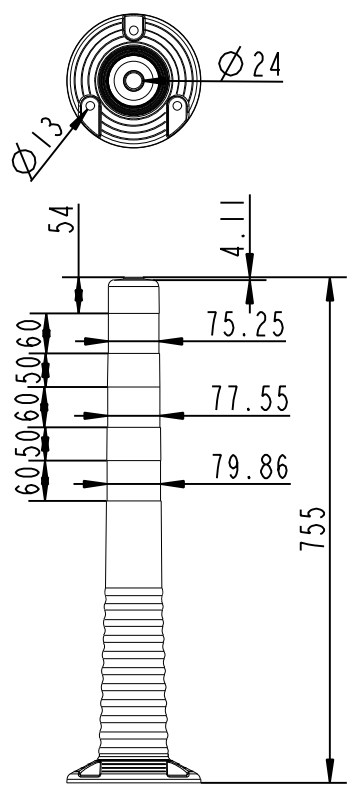


Před montáží se ujistěte, že otvory jsou bez prachu a nečistot (pro tento účel je užitečný přenosný vysavač).
Po vyčištění zasuňte do každé díry hmoždinku.

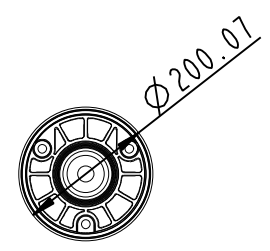
Krok 4



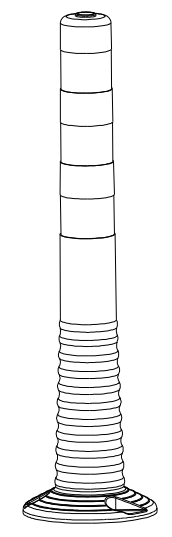
Vložte vruty a ocelové podložky do otvorů ve sloupku a postupně všechny utáhněte.



cut A-A



REV	ECO NO.	APPD
A		



scale 1:10

x.±0.2	x.°±0.2°	UNITS mm	NAME (INTENDED USE)							
.x±0.1	.x°±0.1°	WEIGHT	001-0001-001							
.xx±0.01	.xx°±0.01°	kg	PART NO. (INTENDED USE)	TITLE:						
.xxx±	.xxx°±	FINISH	001-0001-001							
THESE DRAWINGS AND SPECIFICATIONS ARE THE PROPERTY OF EASTSEA RUBBER FACTORY, AND SHALL NOT BE REPRODUCED OR COPIED OR USED IN ANY MANNER WITHOUT THE PRIOR WRITTEN CONSENT OF EASTSEA RUBBER FACTORY.			APPD:	DWG NO.:						
			CHKD:							
			DR. Lynn 04/12/14	<table border="1"> <thead> <tr> <th>SCALE</th> <th>SHEET</th> <th>REV.</th> </tr> </thead> <tbody> <tr> <td>1/1</td> <td>1/1</td> <td>A</td> </tr> </tbody> </table>	SCALE	SHEET	REV.	1/1	1/1	A
SCALE	SHEET	REV.								
1/1	1/1	A								