

Vyznačovací páska na podlahy



Polytex EXTRA XS50

Vysoce odolné výstražné a vyznačovací pásky na podlahy pro vymezení a dělení prostoru, označování průchozích zón, popřípadě k dekoračním účelům.

POPIS:

- Vysoce odolná vinylová páska na podlahy s kaučukovým lepidlem s vyšší životností než u běžné podlahové pásky.

VLASTNOSTI:

- Dobrá přilnavost k členitému povrchu, odolná vůči oděru a natahování Páska se vyznačuje vysokou chemickou odolností a velmi dobrou přilnavostí.

DOPORUČENÉ POUŽITÍ:

- Vizuálně upozorňuje zaměstnance a návštěvníky na potenciálně riskantní oblasti. Umísťují se na podlahu před a kolem oblasti v budově, která obsahují známé riziko, jako toxické chemikálie nebo potenciálně vysoké koncentrace nesené vzduchem. Drobné pevné (prach) nebo kapalně částice (aerosol). Elektrické panely, potenciálně nebezpečné vybavení nebo stroje, otevřená jáma, schody, podchody, zúžené nebo snížené profily apod.

APLIKACE:

- Aplikujte pásku na hladký čistý a suchý povrch, zbavený mastnoty a prachu.
- Ustříhnete pásku podle vaší potřeby.
- Pásku pevně přitlačte k podkladu abyste získaly maximální přilnavost lepidla. Minimální doporučená teplota pro aplikaci je +10°C. Při nízkých teplotách, může být snížena přilnavost lepidla.
- Pro snadnější aplikaci používejte gumový váleček. Po aplikaci je páska pochozí.

SKLADOVÁNÍ:

- Pásky skladovat v originálním balení na suchém místě při teplotě +20 až +30°C a 65% vlhkosti, nevystavovat slunečnímu záření.
- Chránit před mechanickým poškozením.

TECHNICKÉ PARAMETRY

VLASTNOSTI	HODNOTA	JEDNOTKA
Barva	Červená, bílá, žlutá a žluto-černá	-
Tloušťka	0,17±0,025	mm
Pevnost v tahu	>28	N/cm
Přilnavost k oceli	>1,5	N/cm
Prodloužení	>260	%
Nosná vrstva	PVC	-
Lepící vrstva	Kaučukové lepidlo	-

Data v tabulce reprezentují průměrné výsledky testu a nelze je použít pro specifické účely. V tom případě uživatel výrobku by měl udělat své vlastní testy a rozhodnout, jestli produkt je vhodný pro zamýšlené použití.

Standardně dodávané rozměry

Rozměr mm x m	Balení v kartonu ks
50x33	36

Výrobce vlastní ISO 9001

Produkt splňuje nařízení RoHS a Reach.



TRAIVA s. r. o.

Pohraniční 2911/13b, 703 00 Ostrava

604 266 813 | 733 773 234

info@traiva.cz | obchod@traiva.cz

Po - Pá: 8:00 – 16:00

Vyznačovací páska na podlahy

5S standard barev pro podlahové značení

Použití	Jako hraniční barva pro:
Žlutá	Chodby a dopravní pruhy, cesty k východu a pracovní buňky
Bílá	Vybavení a předměty (pracovní stoly, vozíky, podlahové stání, displeje, regály atd.) a další vybavení které není zařazeno dle barevné směrnice
Modrá, zelená nebo černá	Materiál a součásti, včetně surovin, v procesu výroby a hotové výrobky
Oranžová	Materiály nebo produkty uložené pro kontrolu
Červená	Zmetky, odpad, oprava, a červeně označené oblasti
Červená a bílá, červenobílá	Oblasti musí být volné z bezpečnostních důvodů (například oblasti před elektrickými panely, protipožárním vybavením, a bezpečnostní vybavení jako stanice s oční lázní, bezpečnostní sprchy a služba první pomoci.)
Černá a bílá, černobílá	Oblasti musí být volné pro provozní účely (nelze použít pro označení bezpečné zóny jako červená a bílá)
Černá a žlutá, černožlutá	Oblasti, které prezentují fyzická nebo zdravotní rizika pro zaměstnance

5S Směrnice pro podlahové značení:

• **Užívejte minimum barev, jak je to jen možné.** Toto usnadní pro zaměstnance pamatovat si zamýšlený význam každé barvy a redukovat počet značkovacích produktů na podlahy které musí být drženy v zásobě.

• **Barva určena pro hranice pracovní buňky a vybavení.** Některé společnosti se rozhodnout označit si přístrojové lokality požitím stejné barvy použité pro chodby a hranice pracovní buňky. Toto má výhodu v jednoduchosti. Nicméně, mělo by to být dáno také skutečnosti, že celkově uliček a sektorů uvnitř továrny je více. Vizualně je nutné objasnit kdy jsou pro tyto účely použité jiné barvy.

• **Barva určena pro materiál a skladovací prostory.** Používejte stejnou hraniční barvu pro všechny skladovací prostory, ledaže je nějaký důležitý důvod pro rozlišování mezi surovinami, nedokončenou prací a hotovými výrobky. Jako alternativa, je uvážit používání jedné hraniční barvy spolu s různými barevnými štítky k vizuálnímu rozlišení různých druhů materiálů.

• **Barva určena pro skladovací předměty, ne materiál.** Podlahové označení pro předměty jako regály, kde jsou uloženy suroviny, rozpracované výrobky, polotovary nebo hotové výrobky by měla být barva zelená, modrá anebo černá.

Jinak používejte barvu bílou nebo šedou pro označení umístění všech dalších předmětů.

• **Barevné označení oblasti, které musí být udržovány vždy průchozí z důvodu bezpečnosti.** Některé společnosti používají červené nebo červené a bílé proužky před protipožárním vybavením, a zelené nebo zelené a bílé proužky před bezpečnostními vybaveními. Z důvodu jednoduchosti, se doporučuje jedna barva pro všechny aplikace, kde je záměr držet oblast před vybavením průchozí z důvodu bezpečí nebo jiných důvodů.

Doporučuje se, aby byla použita barva červená a zelená než červená a bílé proužky nebo zelená a bílé proužky, tím se zvýší viditelnost z větší vzdálenosti a usnadní snadnou orientaci stejně jako přidružené nástěnné návěští.

• **Barva určena pro oblasti před elektrickými panely.** Podle toho standardu, má být použita barva červená a bílá pro označení na podlahu před elektrickými panely. Některá zařízení používají barvu černou a žlutou signalizují tak nebezpečí úrazu elektrickým proudem, ale primární účel značení je udržet oblast před panelem průchozí. Výstraha by měla být zobrazena štítky na vnější straně panelů a varovat tak zaměstnance před potenciálním nebezpečím.

• **Barevné označení oblasti, které musí být udržovány vždy volné.** Požívejte černobílé značení, které signalizuje že oblast by měla být vždy průchozí z operačních důvodů, takto zajistíte dostatečný prostor pro vysokozdvizný vozík. Objekty, které nemají pevného místo určení mají tendenci se přirozeně shromažďovat na volných prostranstvích, černobílé označení odrazuje použití otevřené podlahové plochy pro nechtěné účely.



TRAIVA s. r. o.

Pohraniční 2911/13b, 703 00 Ostrava

604 266 813 | 733 773 234

info@traiva.cz | obchod@traiva.cz

Po - Pá: 8:00 – 16:00

Podlahová páska samolepící PVC, **Polytex EXTRA XS50**

Vyznačovací páska na podlahy

• **Barva pro označení rizikové oblasti nebo vybavení.** Černé a žluté pruhované značení by mělo být používáno jako ohraničení kolem každé oblasti nebo zařízení, kde zaměstnanci mohou být bezděčně vystaveni zvláštnímu riziku. Například, používejte černé a žluté ohraničení kolem nádob se zápalným nebo hořlavým materiálem. Záměrem černého a žlutého ohraničení je okamžité varování při vstupu do pracovní v oblasti.

5S METODIKA

Setřídte optimalizujte odstraňte nepotřebné položky a ponechte na místě jen nezbytné materiály pro optimální produkci.

Stanovte pracovní oblasti použitím různých barev podlahových pásek a podlahových ukazovatelů definujte pracovní proudová pole, ustanovte hranice mezi pracovními oblastmi a označte řádné umístění nástrojů, inventáře a strojů.

Sada barev s řádným umístovacím seznamem nástrojů a strojů identifikované barevnými podlahovými páskami, ukazovateli a znaky.

Standardizujte nestandardní váš optimalizovaný plán zařízení řádně zdokumentujte fotografováním umístěných obrysových čár, pomezních čár, strojů a umístovacích ukazovatelů a instruktážní podlahové znaky.

Systematicky zlepšujte použijte vaše obrázky s optimálním rozvržení příslušenství jako odkaz pro nové lepší uspořádání.

Aplikace

Tady je velký prostor pro tvůrčí aktivity, jak můžete podlahová označení použít, následující příklady jsou nejvíce používanými aplikacemi.

1. Prostory s nebezpečím (žlutočerná)

Značení umístěte na podlahu před a kolem. Vizuální výstraha je důležitá pro zaměstnance a návštěvníky v potenciálně riskantních oblastech:

- Oblasti na pracovišti, které obsahují známé riziko, jako toxické chemické látky nebo potenciálně vysoké koncentrace nesené vzduchem prachové nebo kapalné částice
- Elektrické panely, kobky VN
- Potenciálně nebezpečné vybavení nebo stroje
- Otevřená šachta, snížené, popřípadě zúžené nebo jinak omezené průchozí profily, riziko zakopnutí, uklouznutí

2. Produkty a uskladněný materiál (žlutá)

Mnoho zařízení využívá podlahu jako skladovací prostor. Barevné označení na podlaze sděluje zaměstnancům, kde mohou najít to co potřebují. Toto označení může být dočasné jako vyčkávací prostory kde produkty v různých stupních rozpracování jsou uskladněny nebo stálé jako dlouhodobé skladovací prostory kde se ukládají hotové výrobky nebo suroviny. Tento způsob využití značení na podlahy přináší efektivitu a bezpečí redukcí pracovní nepořádek.

3. Vybavení a nástroje (bílá)

Další běžná aplikace je vyznačit obrysy kolem vybavení a nástrojů na podlahy. Příkladem toho je umístění bílé pásky kolem přenosných nástrojů nebo strojů signalizující jeho řádné umístění. Odstraňuje to čas zaměstnanců, kterým by plynuli hledáním potřebného nástroje. Obrys stroje také zvětšuje bezpečí, protože čára může signalizovat dosah strojové součásti a prostor, který potřebuje pro svou funkci.

4. Dopravní cesty (žlutá)

Nejběžnější aplikace podlahového značení je označení cesty pro pěší a vozidla. Srážky pracovníků s vysokozdvíhací vozíkem jsou jednou z významnějších příčin úrazu na pracovišti. Je to indikátor špatně, nebo nedostatečně značených dopravních cest.

Značení je také důležité pro evakuaci zaměstnanců z ohroženého prostoru k východu. Používání řídicích šipek a fotoluminiscenčních linek je také rozhodujících pro rychlou únikovou cestu do bezpečí. Jestli že je podlahové značení uděláno řádně, dokáže zaměstnance a návštěvníky snadno navigovat bez jakéhokoliv výcviku.

5. Pracoviště (bílá)

Podlahové označení je vizuální komunikační nástroj s mnoha možnostmi použití. Může určovat kde by měl stát operátor při obsluze obráběcího stroje, jakým oblastem se zaměstnanci musí vyhnout, kde je povolené kouření. Potřeba nápadité vizuální komunikaci existuje vždycky a především tam, kde potřebujete předat důležitou informaci.



TRAIVA s. r. o.

Pohraniční 2911/13b, 703 00 Ostrava

604 266 813 | 733 773 234

info@traiva.cz | obchod@traiva.cz

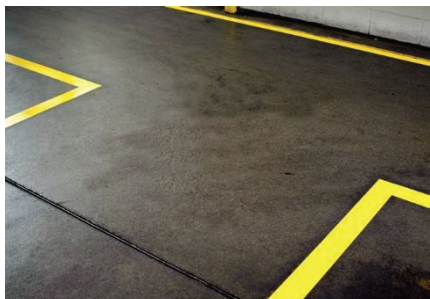
Po – Pá: 8:00 – 16:00

Podlahová páska samolepící PVC, **Polytex EXTRA XS50**

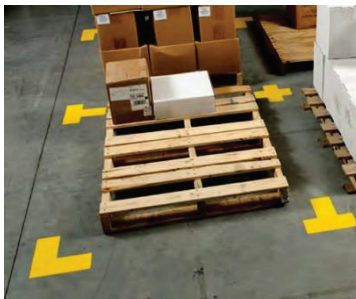
Vyznačovací páska na podlahy

Příklady použití

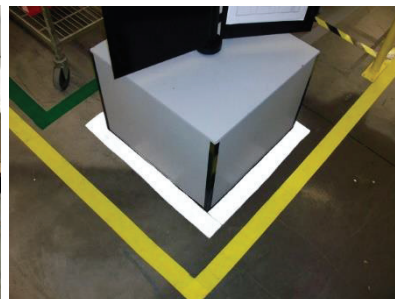
Dopravní cesty



Uskladněný materiál



Pracoviště



Vybavení a nástroje



Vadné výrobky/odpad



Protipožární zařízení



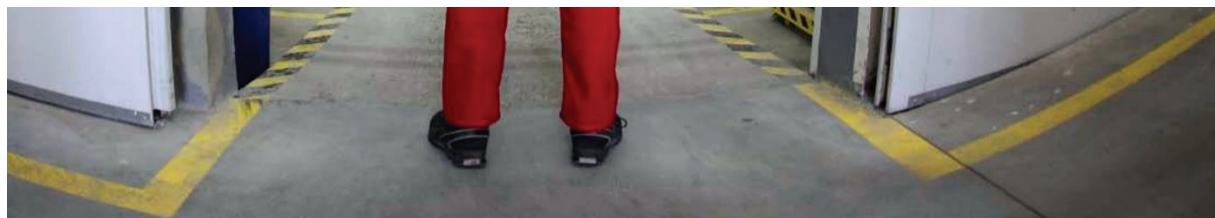
Nebezpečné prostory



Nebezpečný odpad



Přechod do nebezpečné oblasti je signalizován hned u vstupu



TRAIVA s. r. o.

Pohraniční 2911/13b, 703 00 Ostrava

604 266 813 | 733 773 234

info@traiva.cz | obchod@traiva.cz

Po - Pá: 8:00 - 16:00